

Giovedì
13 febbraio 2025



La posta viene
Caro Vittorio Emanuele N. 52 - 70122 - Tel.
080/5279111 - Fax 080/5279113 - Segreteria di
Manzoni - Tel. 080/5279113 dalle ore 9.30 alle ore
21.00 - Tanti altri fax 080-5279111 - Pubblicità A
Manzoni & C. S.p.A. - Corso Vittorio Emanuele N. 52
70122 Bari - Tel. 080/5046082 - Fax 080/5046014

Quarta Caffè

f t i

quartacaffe.com

Regione, fermo anche il Consiglio

Una sola seduta da inizio anno. Protestano i sindaci. Sanità, aumentano i viaggi della speranza

di Davide Carlucci

Quando li ha visti in collegamento video, lo stesso Michele Emiliano è stato: «Tornate, c'è da lavorare». Si riferiva ai cinque assessori regionali che erano a Milano per la Bit, la Borsa del turismo: giustificato Gianfranco Lopane (che nel frattempo si è trasferito a Sanremo con il responsabile della comunicazione Rocco De Franchi e il direttore della Cultura, Aldo Patrucco), per gli altri c'è qualche motivazione accessoria.

• a pagina 2



▲ In aula Una seduta del Consiglio regionale

Il commento

La preferenza di genere e il rischio del commissario

di Nicola Colaianni
• a pagina 2

La storia



▲ Dall'alto Una veduta di Celle di San Vito

Celle di San Vito il paese senza Internet "Ci negano diritti"

▲ Celle di San Vito, il più piccolo comune pugliese, non ha Internet. La connessione è instabile e costosa

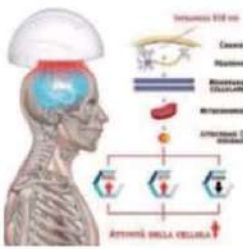
La versione di Olivieri ai giudici "Accordo politico con Emiliano"

Speciale SALUTE

A CURA DELLA A. MANZONI & C.

Tecnica terapeutica innovativa del Dott. Roberto Settembre

La fotobiomodulazione è una tecnica terapeutica innovativa che sfrutta la luce per stimolare il metabolismo cellulare e favorire il benessere cerebrale. Uno strumento efficace per questa pratica è il caschetto a LED BrainLED, dotato di luce infrarossa che agisce in profondità sui tessuti cerebrali. Grazie alla sua azione non invasiva e indolore, il caschetto BrainLED offre numerosi benefici per la salute cerebrale. Introduzione alla fotobiomodulazione: la fotobiomodulazione è una tecnica terapeutica che utilizza la luce per stimolare il processo di guarigione naturale del corpo. Questo approccio innovativo si basa sul principio che determinate lunghezze d'onda della luce possono penetrare la pelle e raggiungere i tessuti più profondi, stimolando le reazioni cellulari benefiche. Il caschetto a LED BrainLED è un dispositivo che sfrutta questa tecnologia per fornire una stimolazione mirata al cervello. Grazie alla sua combinazione di luci rosse e infrarosse, il caschetto BrainLED può favorire il benessere cerebrale, migliorare la circolazione sanguigna e aumentare l'apporto di ossigeno alle cellule cerebrali. La fotobiomodulazione ha dimostrato di essere efficace nel trattamento di diverse condizioni neurologiche, come l'emicrania, la depressione e l'ansia. Inoltre, è un metodo non invasivo e sicuro, privo di effetti collaterali significativi. L'introduzione della fotobiomodulazione nella pratica clinica rappresenta un'opportunità promettente per migliorare la salute cerebrale e il benessere generale delle persone. Come funziona il caschetto a LED BrainLED



Il caschetto a LED BrainLED è un dispositivo innovativo utilizzato per la fotobiomodulazione, una tecnica che sfrutta la luce per stimolare l'attività cerebrale. Questo caschetto è dotato di una serie di LED che emettono luce infrarossa e rossa a lunghezze d'onda specifiche. Quando indossato sulla testa, i LED penetrano nel tessuto cerebrale e stimolano le cellule neurali. La luce infrarossa ha la capacità di aumentare il metabolismo cellu-



DOTT. ROBERTO SETTEMBRE

re e migliorare la circolazione sanguigna, favorendo così la rigenerazione dei tessuti cerebrali danneggiati. Inoltre, la luce rossa promuove la produzione di adenosina trifosfato (ATP), una molecola essenziale per l'energia cellulare. Grazie a queste proprietà, il caschetto a LED BrainLED può essere utilizzato per trattare una serie di condizioni neurologiche, tra cui l'insonnia, la depressione e il deterioramento cognitivo legato all'età. È importante sottolineare che questo dispositivo è sicuro da usare e non presenta effetti collaterali noti. Benefici della luce infrarossa sulla salute cerebrale: La luce infrarossa è nota per i suoi benefici sulla salute cerebrale. L'applicazione della luce infrarossa attraverso il caschetto a LED BrainLED può favorire la circolazione sanguigna nel cervello, migliorando così l'apporto di ossigeno e nutrienti

essenziali alle cellule cerebrali. Inoltre, la luce infrarossa stimola la produzione di ATP, una molecola che fornisce energia alle cellule del cervello, contribuendo alla loro funzionalità ottimale. Gli effetti positivi della luce infrarossa sulla salute cerebrale includono un miglioramento della memoria, dell'attenzione e della concentrazione. Inoltre, questa tecnologia può essere utile nel trattamento di disturbi neurologici come l'Alzheimer e il Parkinson. È importante sottolineare che la fototerapia con luce infrarossa tramite il caschetto a LED BrainLED è sicura e priva di effetti collaterali. Grazie ai suoi molteplici benefici sulla salute cerebrale, l'utilizzo del caschetto a LED BrainLED rappresenta una promettente opzione terapeutica per migliorare le funzioni cognitive e il benessere mentale. Applicazioni terapeutiche del BrainLED: Le applicazioni terapeutiche del BrainLED sono molteplici e coprono diverse aree della salute cerebrale. Questo innovativo caschetto a LED utilizza la fotobiomodulazione per stimolare il cervello attraverso l'emissione di luce infrarossa. Grazie a questa tecnologia, il BrainLED può essere utilizzato per migliorare la qualità del sonno, ridurre lo stress e l'ansia, aumentare la concentrazione e la memoria, e favorire la guarigione dopo lesioni cerebrali o ictus. Inoltre, il caschetto a LED può essere utile nel trattamento di disturbi neurodegenerativi come l'Alzheimer e il Parkinson, contribuendo a rallentare il deterioramento cognitivo. Le sessioni di fototerapia con il BrainLED sono

non invasive e possono essere facilmente integrate nella routine quotidiana. È importante sottolineare che l'utilizzo del caschetto è sicuro e privo di effetti collaterali, rendendolo una scelta promettente per coloro che desiderano migliorare la salute del loro cervello in modo naturale e efficace. Sicurezza e assenza di effetti collaterali: Il caschetto a LED BrainLED offre una soluzione sicura e priva di effetti collaterali per la fototerapia. Grazie alla tecnologia avanzata del LED, il caschetto emette una luce infrarossa a basso livello che stimola in modo non invasivo l'attività cerebrale. La luce infrarossa utilizzata è completamente sicura per l'uso a lungo termine e non presenta rischi per la salute. A differenza di altre forme di terapia, come farmaci o interventi chirurgici, il caschetto a LED non comporta effetti collaterali negativi o dannosi. Non ci sono rischi di ustioni o danni ai tessuti. Inoltre, il caschetto è progettato per essere comodo da indossare e non causa alcun disagio durante l'utilizzo. La sua sicurezza è supportata da studi scientifici che dimostrano l'efficacia della fototerapia a LED nel trattamento di vari disturbi cerebrali senza effetti collaterali indesiderati. Con il caschetto a LED BrainLED, è possibile sperimentare i benefici della fotobiomodulazione in modo sicuro e affidabile. Siamo solo all'inizio di un percorso che promette di portare nuove scoperte e soluzioni innovative nel campo della fototerapia.

Dott. Roberto Settembre
347.601.5032