

COMUNE DI TORINO

REGIONE PIEMONTE

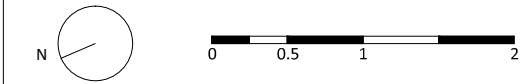
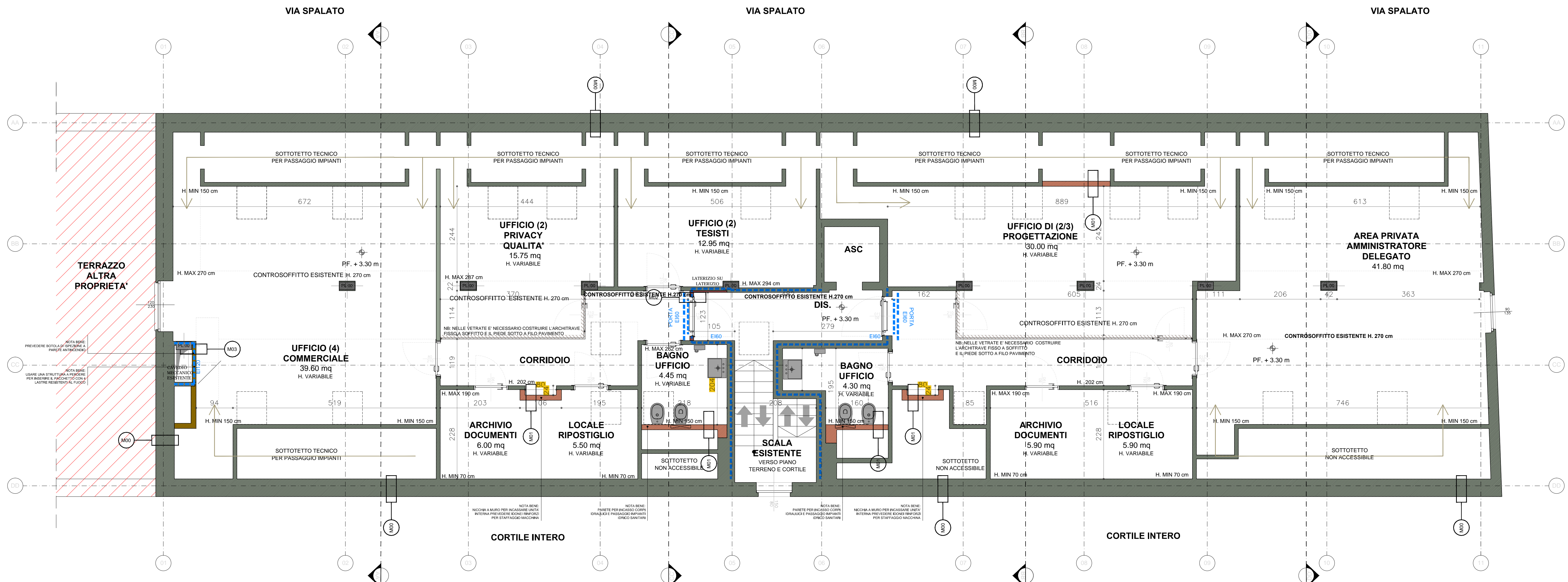
PROVINCIA DI TORINO

TIPOLOGIA	PROGETTO ESECUTIVO, ARCHITETTONICO		
INDIRIZZO	VIA SPALATO 72/A	10141	TORINO TORINO
PROGETTO	FASE 02 - PROGETTO PER LA REALIZZAZIONE DEI NUOVI UFFICI DIREZIONALI E AMMINISTRATIVI GEA SOLUZIONI CON CAPIENZA AL DI SOTTO DELLE 25 PERSONE, SOLO OPERE INTERNE		
TITOLO EDILIZIO	CILA ai sensi dell' Art. 6bis comma 2 del DLgs 222/2016 D.P.R. 6 giugno 2001, TUE n. 380 e s.m.i.		
PROPRIETA'	GEA soluzioni srl Via Issiglio 95/10 - 10141 Torino	FIRMA	TIMBRO
COMMITENTE	Dott. TONON Giorgio Corso Luigi D'Albertis, 12 - 10141 Torino	FIRMA	TIMBRO
STUDIO	INEDITO ARCHITETTI		
	Piazza Vittorio Veneto, 23 Torino, 10123 - Italia www.ineditoarchiteti.it info@ineditoarchiteti.it	Arch. Matteo MUSCAS Ordine Architetti di Torino, n. 9610 Arch. Matteo CANEPA Ordine Architetti di Torino, n. 9257	
PROGETTISTA	INEDITO ARCHITETTI		
	Arch. MUSCAS MATTEO Piazza Vittorio Veneto, 23 - Torino C.F. MSCMTT87T13C6270 Ordine Architetti di Torino, n. 9610 muscas @ architettitorinpec.it Tell. +39 011 41 55 629 Cell. +39 347 69 44 284 www.ineditoarchiteti.it m.muscas @ ineditoarchiteti.it	FIRMA	TIMBRO

PROGETTO ESECUTIVO PLANIMETRIA TRACCIAMENTI MURATURE PIANO PRIMO/SOTTOTETTO			TAVOLA
REVISIONE	DATA	OGGETTO	11
REV_00	01/04/2023	Progetto esecutivo, architettonico	
DATA 01/04/2023 REV 00			SCALA 1:50
COMMESSA	L. 228	GEA SOLUZIONI - VIA SPALATO, 72/A - TORINO, ITALY	

LEGENDA	
OPERE EDILI	<ul style="list-style-type: none"> STRUTTURE IN CLS. ESISTENTI MURISSETTI IN CALCESTRUZZO ARMATO STRUTTURE IN CLS. ESISTENTI PILASTRO IN CALCESTRUZZO ARMATO
MURATURA INTERNA/ESTERNA, DIVISORI ESISTENTI IN LATERIZIO COD. M00	<ul style="list-style-type: none"> MURATURE ESISTENTI, DIVISORIO AMBIENTI INTERNI ED ESTERNI OPERE NON OGGETTO DI INTERVENTO
MURATURA INTERNA, DIVISORI LOCALI COD. M01	<ul style="list-style-type: none"> NUOVA MURATURA INTERNA IN CARTONGESSO, FINITURE VARIABILI OPERE DI NUOVA REALIZZAZIONE, FINITURA VARIABILE
CONTROPARETE INTERNA, DIVISORI LOCALI BAGNI/AMBIENTI INTERNI COD. M02	<ul style="list-style-type: none"> CONTROPARETE INTERNA IN CARTONGESSO PER ALLOGGIAMENTO IMPIANTI IDRO-SANITARIO OPERE DI NUOVA REALIZZAZIONE, FINITURA VARIABILE
MURATURA INTERNA, DIVISORI LOCALI COD. M02	<ul style="list-style-type: none"> NUOVA MURATURA INTERNA IN LATERIZIO, FINITURE VARIABILI OPERE DI NUOVA REALIZZAZIONE, FINITURA VARIABILE
MURATURA INTERNA, DIVISIONE LOCALI TECNICI/CAVEDI RESISTENTI AL FUOCO E120 COD. M03	<ul style="list-style-type: none"> NUOVA MURATURA INTERNA IN CARTONGESSO, FINITURE VARIABILI OPERE DI NUOVA REALIZZAZIONE, FINITURA VARIABILE
MURATURA INTERNA, DIVISIONE LOCALI TECNICI RESISTENTI AL FUOCO E120 COD. M04	<ul style="list-style-type: none"> NUOVA MURATURA INTERNA IN BLOCCO REIARIGILLA, FINITURE VARIABILI OPERE DI NUOVA REALIZZAZIONE, FINITURA VARIABILE

* NOTA BENE: SI RIMANDA AD ABACO DI RIFERIMENTO PER INDICAZIONI CARATTERISTICHE QUALI MATERIALI, SPESSORI ECC
** TUTTE LE QUOTE DOVRANNO ESSERE VERIFICATE IN CANTIERE A CURA DELL'IMPRESA E SOTTOPOSTE ALLA D.L. PER VERIFICA ED APPROVAZIONE



DATA 01/04/2023
commissa L. 228 **PIANTA PIANO PRIMO/SOTTOTETTO : PLANIMETRIA TRACCIAMENTI MURATURE, progetto esecutivo**
SCALA 1:50