

COMUNE DI TORINO

REGIONE PIEMONTE

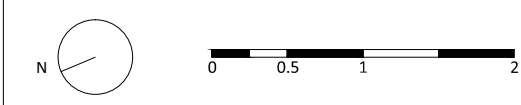
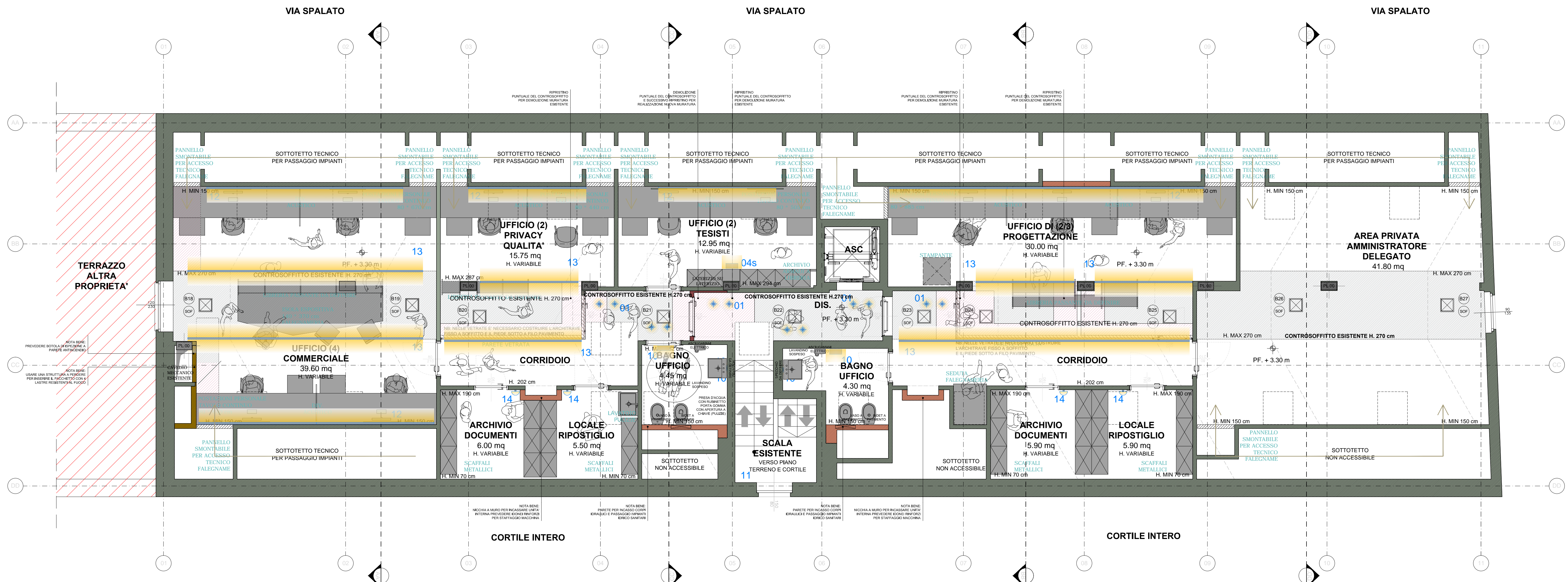
PROVINCIA DI TORINO

TIPOLOGIA	PROGETTO ESECUTIVO, ARCHITETTONICO		
INDIRIZZO	VIA SPALATO 72/A	10141	TORINO TORINO
PROGETTO	FASE 02 - PROGETTO PER LA REALIZZAZIONE DEI NUOVI UFFICI DIREZIONALI E AMMINISTRATIVI GEA SOLUZIONI CON CAPIENZA AL DI SOTTO DELLE 25 PERSONE, SOLO OPERE INTERNE		
TITOLO EDILIZIO	CILA ai sensi dell' Art. 6bis comma 2 del DLgs 222/2016 D.P.R. 6 giugno 2001, TUE n. 380 e s.m.i.		
PROPRIETA'	GEA soluzioni srl Via Issiglio 95/10 - 10141 Torino	FIRMA	TIMBRO
COMMITENTE	Dott. TONON Giorgio Corso Luigi D'Albertis, 12 - 10141 Torino	FIRMA	TIMBRO
STUDIO	INEDITO ARCHITETTI Piazza Vittorio Veneto, 23 Torino, 10123 - Italia www.ineditoarchiteti.it info@ineditoarchiteti.it		
PROGETTISTA	INEDITO ARCHITETTI Arch. MUSCAS MATTEO Piazza Vittorio Veneto, 23 - Torino C.F. MSCMTT87T13C6270 Ordine Architetti di Torino, n. 9610 muscas @ architettitorinopec.it Tell. +39 011 41 55 629 Cell. +39 347 69 44 284 www.ineditoarchiteti.it m.muscas @ ineditoarchiteti.it		

PROGETTO ESECUTIVO PLANIMETRIA CORPI ILLUMINOTECNICI PIANO PRIMO/SOTTOTETTO			TAVOLA
REVISIONE	DATA	OGGETTO	16
REV. 00	01/04/2023	Progetto esecutivo, architettonico	
DATA	REV	OGGETTO	SCALA 1:50
01/04/2023	00		
COMMESSA	L. 228	GEA SOLUZIONI - VIA SPALATO, 72/A - TORINO, ITALY	

LEGENDA	
CORPI LUMINOSI	
01	FARETTI AD INCASSO
02	BINARIO MAGNETICO AD INCASSO CON SPOT MOVIBILI
03	BINARIO MAGNETICO SOSPESO CON SPOT MOVIBILI
04	APPLIQUE AL MURO, FASCIO BIDIREZIONALE
04a	APPLIQUE AL MURO, FASCIO BIDIREZIONALE
05	LUCE LINEARE SOPRA SCRIVANIA A SOSPENSIONE
06	FARETTO CILINDRICO PUNTUALE A SOSPENSIONE
07	PROFILO PORTA LED CON STRIP LED SU VELETTA IN CARTONGESSO
08	CILINDRI A PLAFONE A SOFFITTO
09	PLAFONIERA A SOFFITTO
10	APPLIQUE AL MURO SPECCHIERA, FASCIO BIDIREZIONALE
11	APPLIQUE AL MURO SCALA, FASCIO MONODIREZIONALE
12	PROFILO PORTA LED CON STRIP LED SU MURO
13	LUCE A PLAFONE CONTROSOFFITTO
14	APPLIQUE A MURO TIPO REGLETTE
15	PLAFONIERA LED IP65 1X36
16	PLAFONIERA LED IP65 1X18

* NOTA BENE: SI RIMANDA AD ABBACO DI RIFERIMENTO PER INDICAZIONI CARATTERISTICHE QUALI MATERIALI, SPESSORI ecc
 ** TUTTE LE QUOTE DOVRANNO ESSERE VERIFICATE IN CANTIERE A CURA DELL' IMPRESA E SOTTOPOSTE ALLA D.L. PER VERIFICA ED APPROVAZIONE



commessa L. 228 PIANTA PIANO PRIMO/SOTTOTETTO : PLANIMETRIA CORPI ILLUMINOTECNICI, progetto esecutivo
 SCALA 1:50