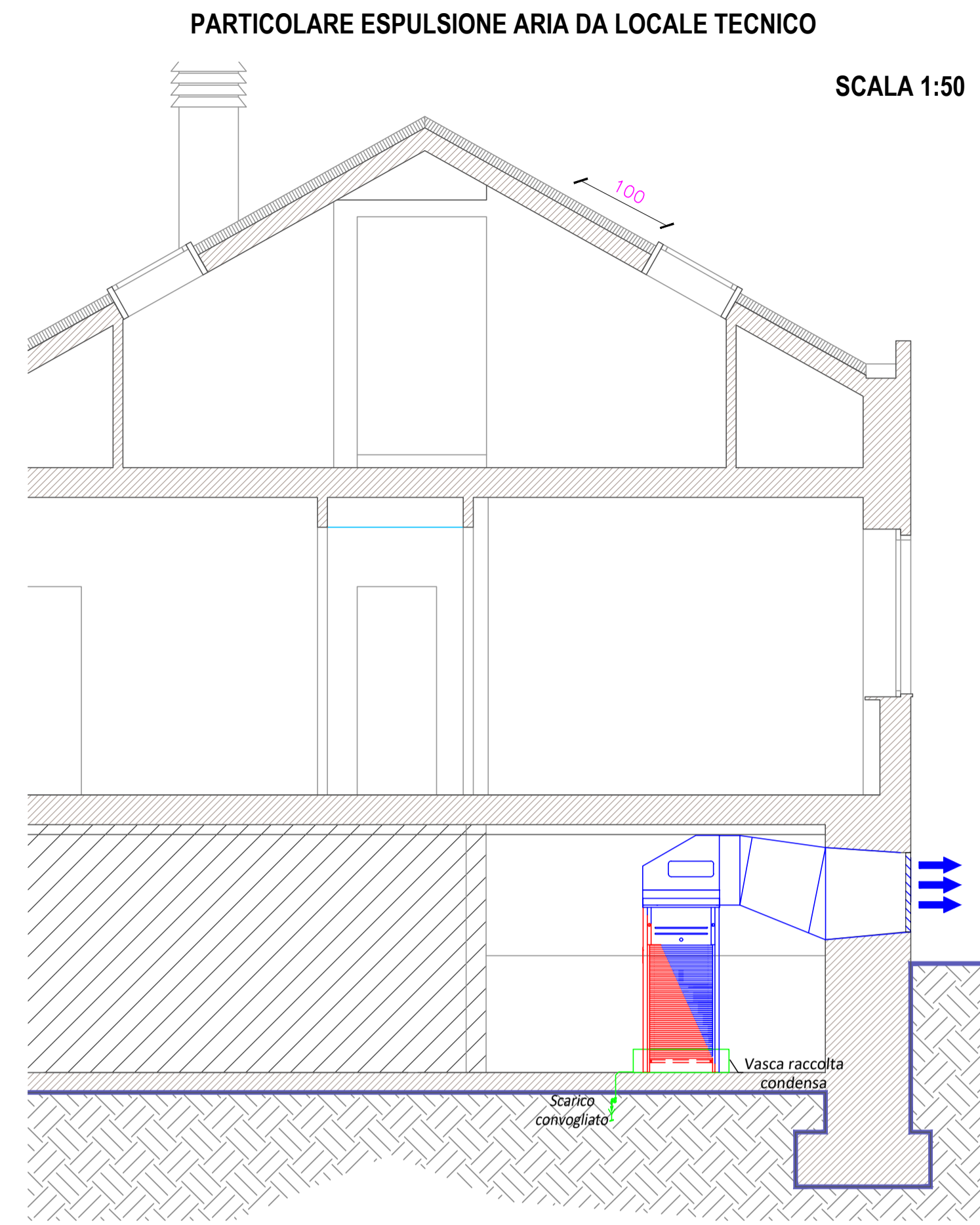


LEGENDA APPARECCHIATURE E SIMBOLOGIA

- TUBAZIONI** in rame, posato in passerella in filo d'acciaio zincato, multiscoperto, idoneo al funzionamento con gas refrigerante R410A complete di coibentazione rivestito con una speciale pellicola protettiva contro i raggi UV, conforme alle norme internazionali UNI EN ISO 9001:2000 e rispondente ai requisiti richiesti dalla normativa UNI EN 12735
- TUBAZIONE** in polipropilene tipo GEBERIT SILENT-PP, per convogliamento delle condense in fognatura
- Colonna verticale tubazione
 - SALITA
 - DISCESA
- VR20** UNITÀ ESTERNA VRV IV+ a pompa di calore, con gas refrigerante R-410-A, avente le seguenti caratteristiche:
 - potenza termica nominale riscaldamento: 56 kW
 - potenza termica nominale raffreddamento: 52 kW
 - potenza assorbita: 17.47kW
 - alimentazione: 380-415 V, trifase, 50 Hz
 - dimensioni (H x L x P/Peso): 1685mm x 1240mm x 765mm / 378kg
 - Casa costruttrice: DAIKIN mod. RYQ-20U
- VM24** UNITÀ INTERNA a pavimento con doppio flusso dell'aria, avente le seguenti caratteristiche:
 - dimensioni (H x L x P/Peso): 600mm x 750mm x 238mm / 17kg
 - potenza elettrica assorbita (taglia/kW): 25A/0.02kW - 35A/0.03kW
 - sistema di controllo ad infrarossi abbinato: ARC466A66
 - Casa costruttrice: DAIKIN mod. PERFERA FVXM-A
- VM27** UNITÀ INTERNA a pavimento con doppio flusso dell'aria, avente le seguenti caratteristiche:
 - dimensioni (H x L x P/Peso): 600mm x 700mm x 210mm / 14kg
 - potenza elettrica assorbita (taglia/kW): 25F/0.017kW - 35F/0.015kW
 - sistema di controllo ad infrarossi abbinato: ARC452A1
 - Casa costruttrice: DAIKIN mod. FVXM-F
- AO2X** UNITÀ INTERNA a parete avente le seguenti caratteristiche tecniche:
 - dimensioni (H x L x P/Peso): 290mm x 795mm x 266mm / 12kg
 - potenza elettrica assorbita (taglia/kW): 15P/0.03 kW - 32P/0.04
 - Casa costruttrice DAIKIN mod. FXAQXPP
- FO32B** UNITÀ INTERNA a cassetta Round Flow avente le seguenti caratteristiche tecniche:
 - dimensioni (H x L x P/Peso): 204mm x 840mm x 840mm / 18 kg
 - potenza elettrica assorbita: 0.017 kW
 - colore pannello: nero
 - Casa costruttrice DAIKIN mod. FXFQ40B
- FO32A** UNITÀ INTERNA a cassetta ultrapiatta da controsoffitto, avente le seguenti caratteristiche tecniche:
 - dimensioni (H x L x P/Peso): 260mm x 575mm x 575mm / 16,5 kg
 - potenza elettrica assorbita (50 Hz/220V): 0.019
 - Casa costruttrice DAIKIN mod. FXZQ32A
- VM254** UNITÀ INTERNA a pavimento ad incasso avente le seguenti caratteristiche:
 - dimensioni (H x L x P/Peso): 620mm x 790mm x 200mm / 23,5 kg
 - potenza elettrica assorbita (50 Hz/220V): 0.071
 - Casa costruttrice DAIKIN mod. FXNQ25A
- PDC** POMPA DI CALORE monoblocco per acqua calda sanitaria, avente le seguenti caratteristiche:
 - potenza nominale massima: 2,09 kW
 - dimensioni (H x D/Peso vuoto): 600 x 680mm x 1997mm / 95kg
 - volume serbatoio: 250 l
 - Casa costruttrice ARISTON mod. NUOS PLUS 250
- BMS** SISTEMA DI CONTROLLO CENTRALIZZATO touch-screen con controllo anche da remoto tramite interfaccia web per comando delle apparecchiature dell'impianto di climatizzazione e ricambio aria, completo dei seguenti accessori:
 - DCM002A51
 - DCM007A51
 - DCM009A51
 - Casa costruttrice: DAIKIN mod. DCM601A51
- TA** TERMOSTATO AMBIENTE a parete con comando a filo per il controllo delle unità interne, della casa costruttrice DAIKIN mod. BRC1H519K "MADOKA"
- BP** UNITÀ BP di collegamento tra unità interne e le pompe di calore VRV, avente le seguenti caratteristiche tecniche:
 - dimensione(hxbxl): 257x738x427 mm
 - taglia/peso: A2/11kg - A3/12kg
 - alimentazione: 230V/ 50 Hz/ 0.05A
 - Casa costruttrice DAIKIN mod.ii BPMKS967A2 e BPMKS967A3



N.B.: La planimetria illustrata nella presente tavola ha valore puramente indicativo per l'identificazione degli impianti termofluidici; non è pertanto da prendere a riferimento per la costruzione edilizia.



PARTICOLARE FOTOGRAFICO UNITA' A PARETE DAIKIN MOD. FXAQ-P



PARTICOLARE FOTOGRAFICO UNITA' A PAVIMENTO DAIKIN MOD. PERFERA FVXM-A



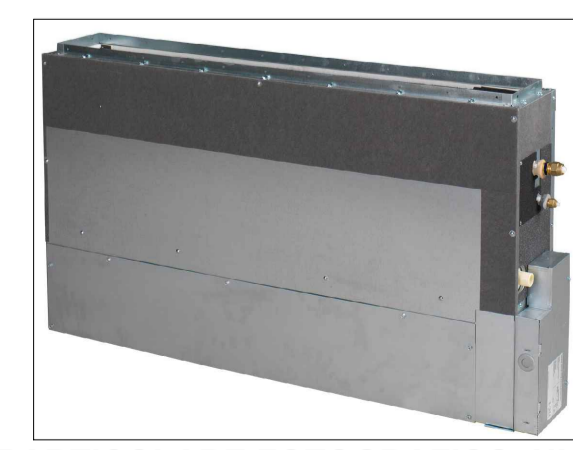
PARTICOLARE FOTOGRAFICO UNITA' A CASSETTA DAIKIN MOD. FXFQ-B



PARTICOLARE FOTOGRAFICO UNITA' A PAVIMENTO DAIKIN MOD. FVXM-F



PARTICOLARE FOTOGRAFICO UNITA' ESTERNA VRV DAIKIN MOD. REYQ-20HP



PARTICOLARE FOTOGRAFICO UNITA' A PAVIMENTO AD INCASSO DAIKIN MOD. FXNQ-A

Reti di drenaggio condense da realizzarsi con tubazioni e pezzi speciali in polipropilene tipo GEBERIT SILENT-PP con pendenza > di 1,5 cm/m verso lo scarico e rispettando i seguenti diametri:
 - dorsale generale di raccolta DN 40;
 - derivazione a servizio di singola utenza DN 32;
 - derivazione a servizio di più utenze DN40.
N.B.: La rete di scarico indicata in progetto è da ritenersi puramente indicativa. Andrà valutata in fase di realizzazione

mr engineering
 c.so re umberto 151 - 10134 Torino
 tel / fax +39 011 3187588
 cf RCCMRA62524G087D
 p.iva 04014190013
 www.mrengineering.it - info@mrengineering.it

COMMITTENTE GEA SOLUZIONI S.r.l.
 Via Issiglio 95/10 TORINO

EDIFICIO Palazzina uffici
 Via Spalato 72/A TORINO



Progetto esecutivo impianti termofluidici

TAVOLA n. 1 PROGETTO IMPIANTI RISCALDAMENTO E CONDIZIONAMENTO AD ESPANSIONE DIRETTA VRV

Scala 1:100
 Commessa n. 110.95-23
 Revisione n. 01