

COMUNE DI TORINO

REGIONE PIEMONTE

PROVINCIA DI TORINO

TIPOLOGIA **PROGETTO ESECUTIVO, ARCHITETTONICO**

INDIRIZZO **VIA SPALATO 72/A 10141 TORINO TORINO**

PROGETTO **FASE 02 - PROGETTO PER LA REALIZZAZIONE DEI NUOVI UFFICI DIREZIONALI E AMMINISTRATIVI GEA SOLUZIONI CON CAPIENZA AL DI SOTTO DELLE 25 PERSONE, SOLO OPERE INTERNE**

TITOLO EDILIZIO **CILA**
ai sensi dell' Art. 6bis comma 2 del DLgs 222/2016
D.P.R. 6 giugno 2001, TUE n. 380 e s.m.i.

PROPRIETA' **GEA soluzioni srl** FIRMA TIMBRO
Via Issiglio 95/10 - 10141 Torino

COMMITENTE **Dott. TONON Giorgio** FIRMA TIMBRO
Corso Luigi D'Albertis, 12 - 10141 Torino

STUDIO **INEDITO ARCHITETTI**

Piazza Vittorio Veneto, 23
Torino, 10123 - Italia
www. ineditoarchitetti.it
info@ineditoarchitetti.it

Arch. Matteo MUSCAS
Ordine Architetti di Torino, n. 9610
Arch. Matteo CANEPA
Ordine Architetti di Torino, n. 9257

PROGETTISTA **INEDITO ARCHITETTI**

Arch. MUSCAS MATTEO
Piazza Vittorio Veneto, 23 - Torino
C.F. MSCMTT87T13C6270
Ordine Architetti di Torino, n. 9610
muscas @ architettitorinopec. it

Tell. +39 011 41 55 629
Cell. +39 347 69 44 284
www. ineditoarchitetti. it
m.muscas @ ineditoarchitetti. it

FIRMA TIMBRO

PROGETTO ESECUTIVO

ABACO MASSETTI E PAVIMENTI

-
-

REVISIONE	DATA	OGGETTO
REV_00	01 / 04 / 2023	Progetto esecutivo, architettonico

TAVOLA

21

SCALA 1:10

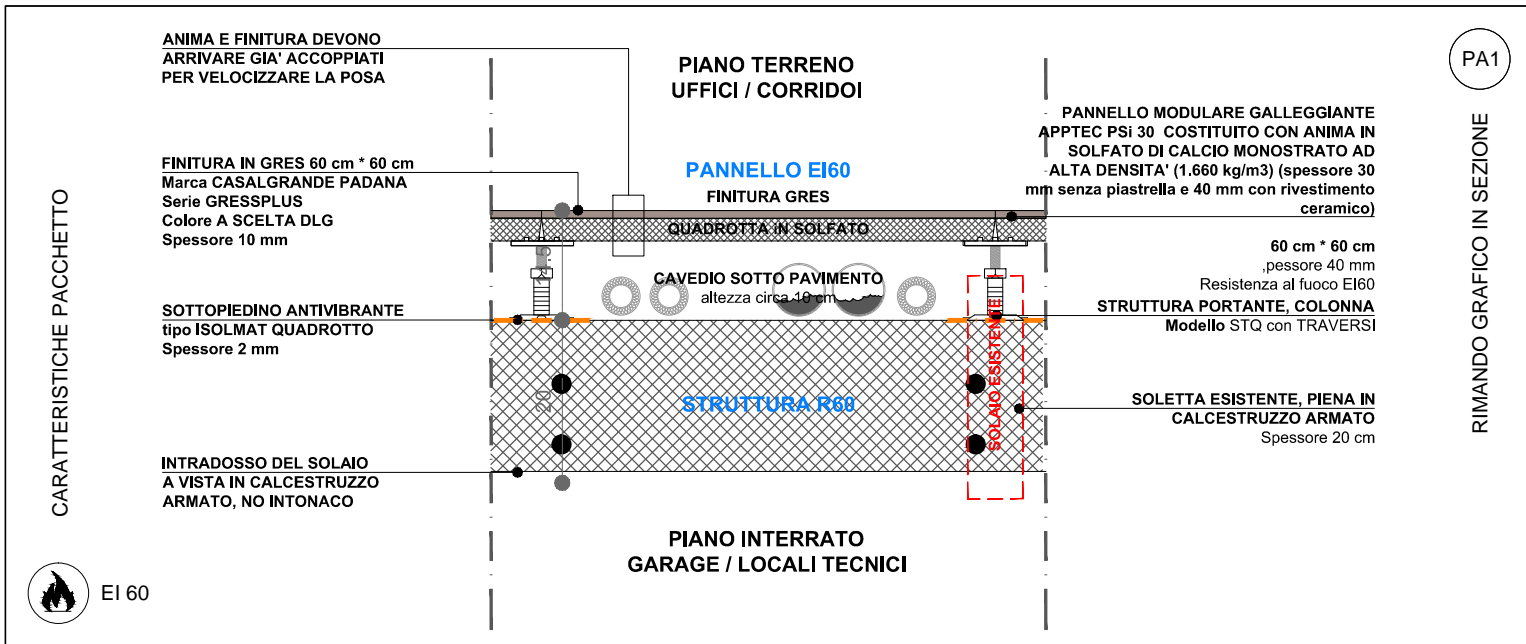
DATA 01 04 2023 REV 00

COMMESSA

L - 228

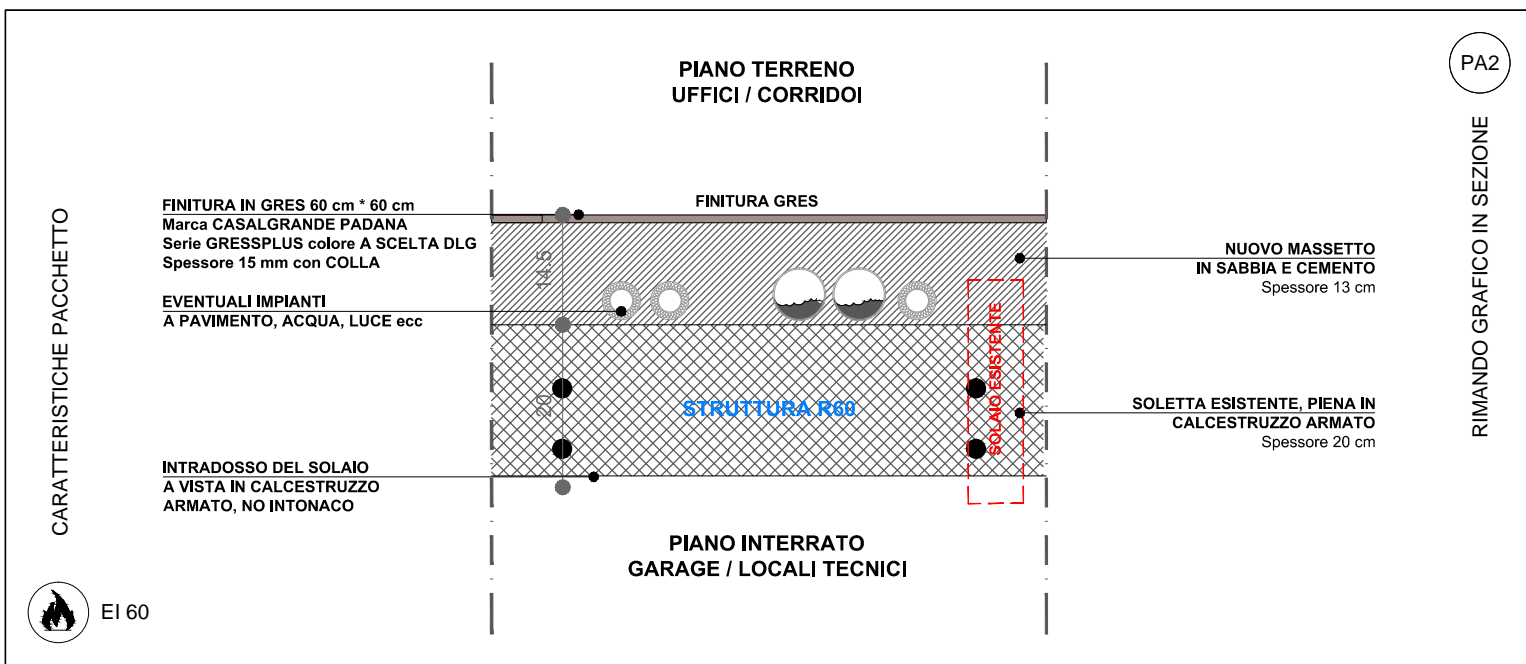
GEA SOLUZIONI - VIA SPALATO, 72/A - TORINO, ITALY

CODICE: PA1
TIPOLOGIA: NUOVA PAVIMENTAZIONE SU SOLAIO ESISTENTE, SOPRAELEVATO IN GRES
POSIZIONE: PIANO RIALZATO, UFFICI E CORRIDOI



NOTE DLG:
 nb. Si ricorda all'impresa di effettuare le opere necessarie per garantire la stessa quota tra pavimento in piastrelle su quadrotte e su massetto
 nb. note: Le quadrotte in GRES devono arrivare accoppiate alle ANIME alla fine di velocizzare la posa sulla struttura

CODICE: PA2
TIPOLOGIA: NUOVA PAVIMENTAZIONE SU SOLAIO ESISTENTE, MASSETTO E GRES
POSIZIONE: PIANO RIALZATO, SERVIZI IGIENICI



NOTE DLG:
 nb. Si ricorda all'impresa di effettuare le opere necessarie per garantire la stessa quota tra pavimento in piastrelle su quadrotte e su massetto
 nb. note: Le quadrotte in GRES devono essere identiche a quelle del sopraelevato e continuare con la stessa dimensione e stesura nei servizi igienici

ABACO MASSETTI E PAVIMENTI
 VALIDO A TUTTI I PIANI

21
 21/01

DATA 01 04 2023

REV 00

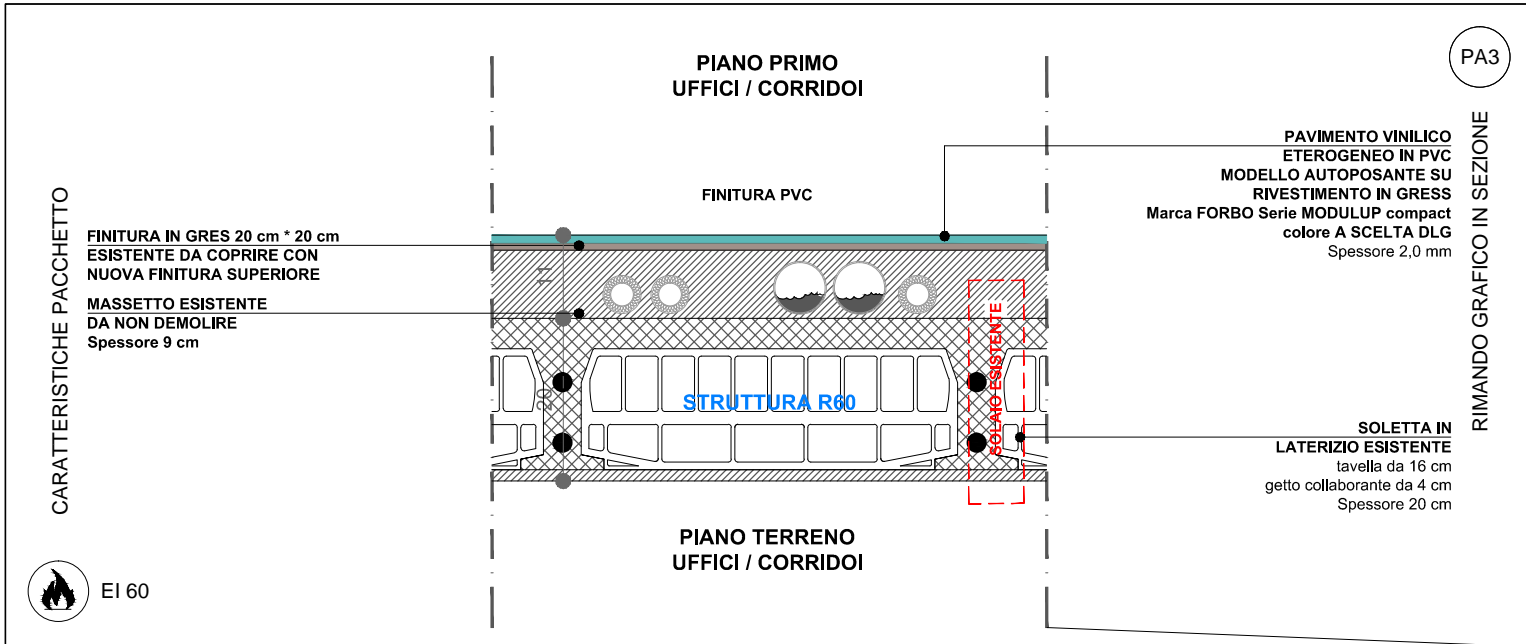
SCALA 1:10

commessa

L. 228

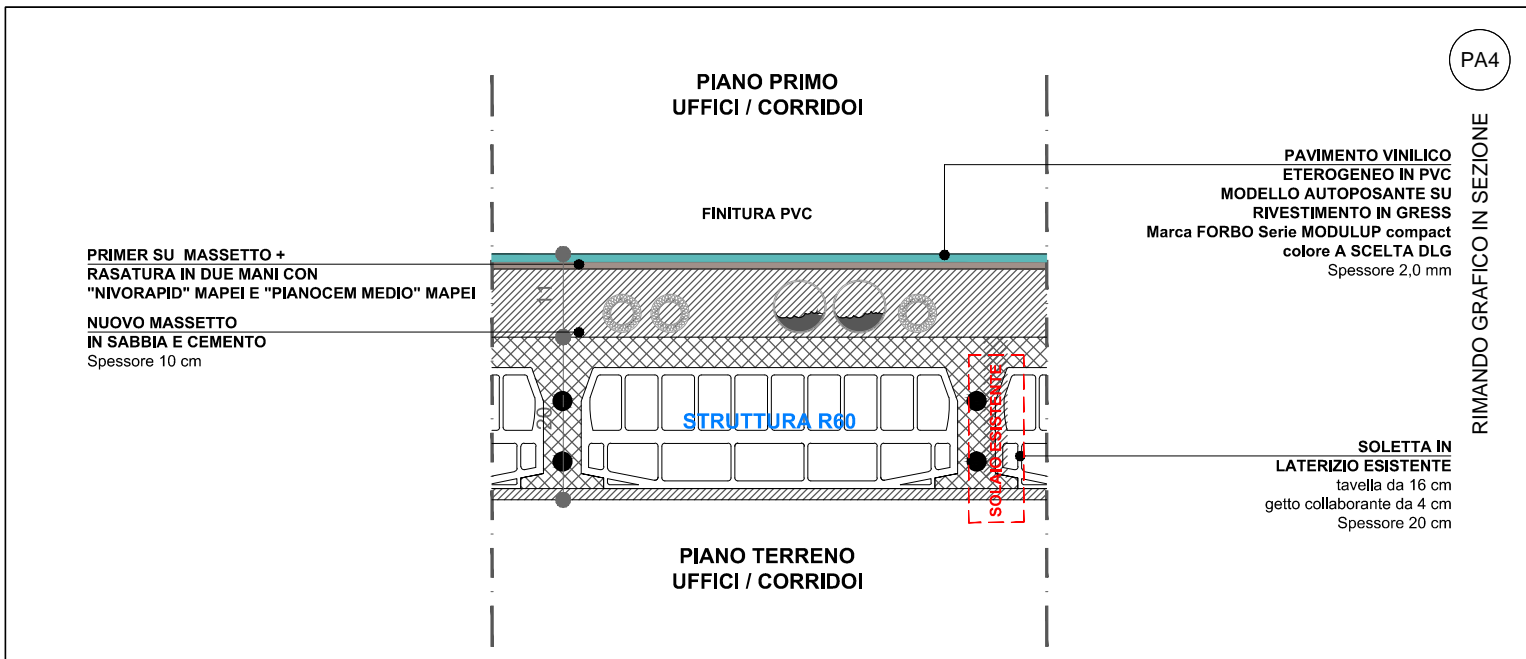
GEA SOLUZIONI - VIA SPALATO, 72/A - TORINO, ITALY

CODICE: PA3
TIPOLOGIA: NUOVA PAVIMENTAZIONE SU SOLAIO ESISTENTE, FINITURA IN PVC
POSIZIONE: PIANO PRIMO, TUTTI GLI AMBIENTI



NOTE DLG:
 nb. Si ricorda all'impresa di effettuare le opere necessarie per garantire la stessa quota tra pavimentoscala/pianerottolo e pavimento uffici
 nb. note:

CODICE: PA4
TIPOLOGIA: NUOVA PAVIMENTAZIONE SU SOLAIO ESISTENTE, MASSETTO E PVC
POSIZIONE: PIANO PRIMO, SERVIZI IGIENICI



NOTE DLG:
 nb. Si ricorda all'impresa di effettuare le opere necessarie per garantire la stessa quota tra pavimento in piastrelle su quadrotte e su massetto
 nb. note: Il nuovo pavimento dovrà essere applicato, previa pulizia del fondo, sopra il pavimento esistente

ABACO MASSETTI E PAVIMENTI
 VALIDO A TUTTI I PIANI

21
21/02

DATA 01 04 2023

REV 00

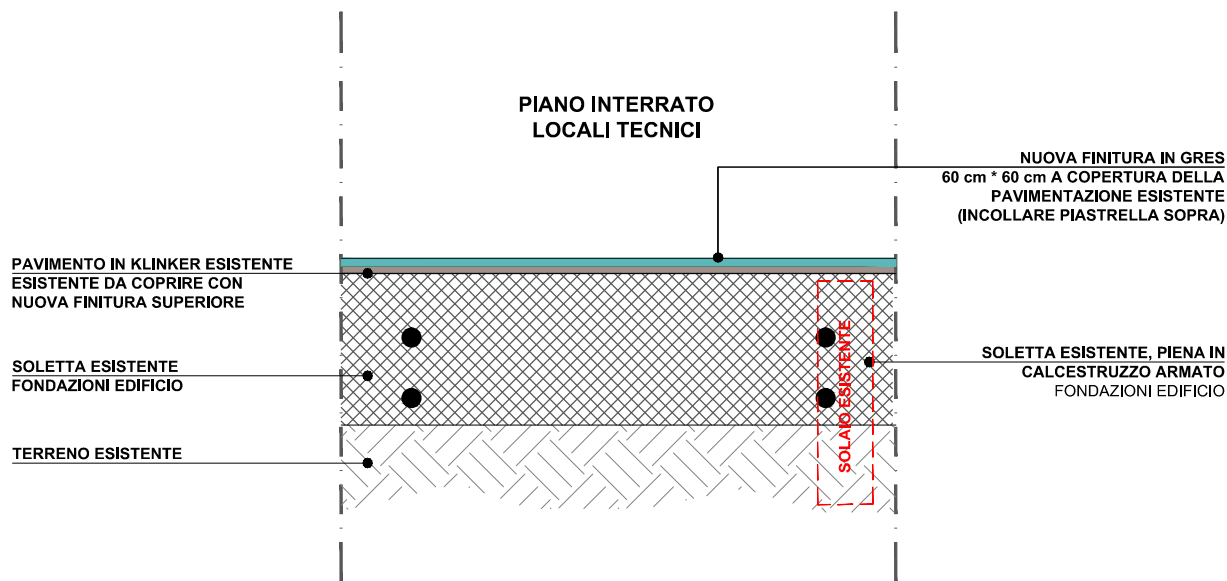
SCALA 1:10

commessa

L. 228

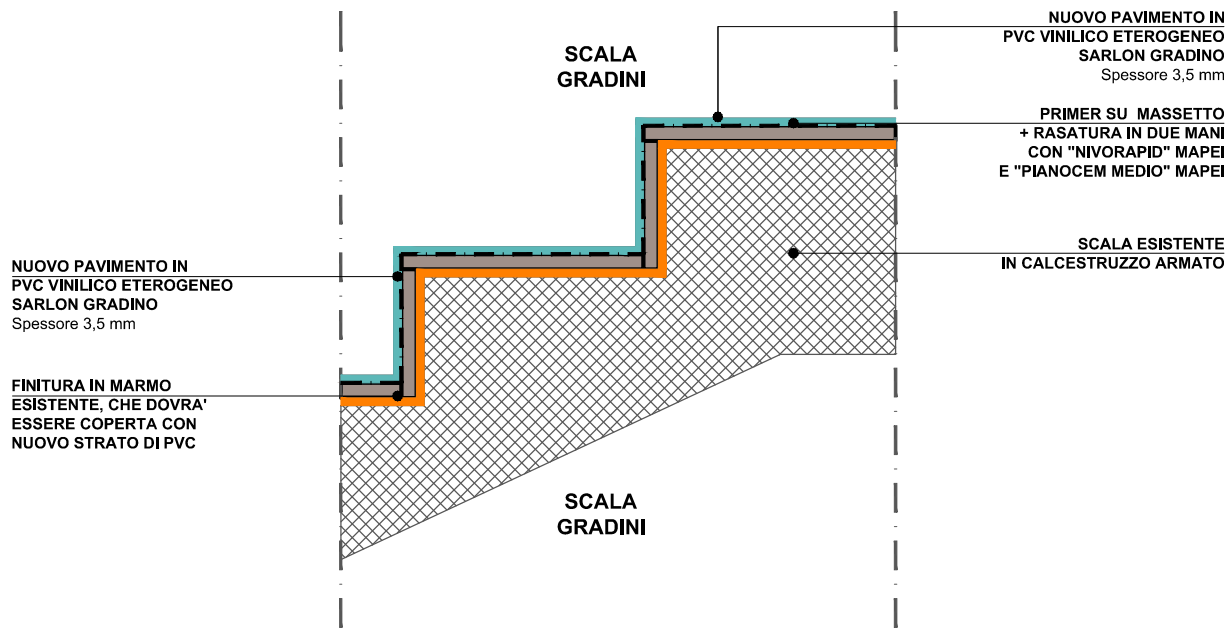
GEA SOLUZIONI - VIA SPALATO, 72/A - TORINO, ITALY

CODICE: PA5
TIPOLOGIA: NUOVA PAVIMENTAZIONE SU SOLAIO ESISTENTE, FINITURA IN GRES
POSIZIONE: PIANO INTERRATO, LOCALI TECNICI



NOTE DLG:
 nb. Si ricorda all'impresa di effettuare le opere necessarie per garantire la stessa quota tra pavimento in piastrelle su quadrotte e su massetto
 nb. note: Il nuovo pavimento dovrà essere applicato, previa pulizia del fondo, sopra il pavimento esistente

CODICE: PA6
TIPOLOGIA: NUOVA PAVIMENTAZIONE SU SCALE ESISTENTI
POSIZIONE: SCALA INGRESSO FRONTALE E SCALA SUL RETRO TUTTO LO SVILUPPO



NOTE DLG:
 nb. Si ricorda all'impresa di verificare sempre le quote altimetriche e verificarle con la DL
 nb.

ABACO MASSETTI E PAVIMENTI
 VALIDO A TUTTI I PIANI

DATA 01 04 2023

REV 00

21
21/03

SCALA 1:10

commessa

L - 228

GEA SOLUZIONI - VIA SPALATO, 72/A - TORINO, ITALY