

COMUNE DI TORINO

REGIONE PIEMONTE

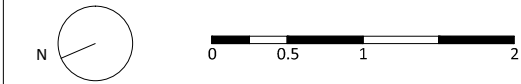
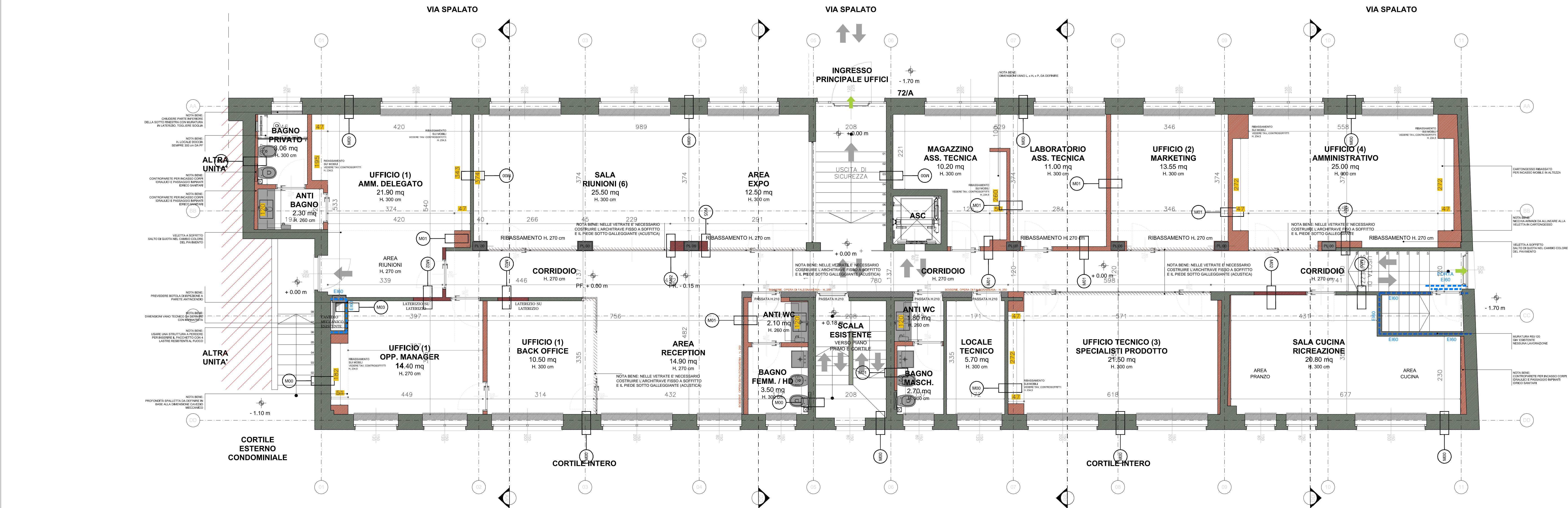
PROVINCIA DI TORINO

|                 |  |       |               |
|-----------------|--|-------|---------------|
| TIPOLOGIA       | PROGETTO ESECUTIVO, ARCHITETTONICO   |       |               |
| INDIRIZZO       | VIA SPALATO 72/A   | 10141 | TORINO TORINO |
| PROGETTO        | FASE 02 - PROGETTO PER LA REALIZZAZIONE DEI NUOVI UFFICI DIREZIONALI E AMMINISTRATIVI GEA SOLUZIONI CON CAPIENZA AL DI SOTTO DELLE 25 PERSONE, SOLO OPERE INTERNE  |       |               |
| TITOLO EDILIZIO | CILA<br>ai sensi dell' Art. 6bis comma 2 del DLgs 222/2016<br>D.P.R. 6 giugno 2001, TUE n. 380 e s.m.i.  |       |               |
| PROPRIETA'      | GEA soluzioni srl<br>Via Issiglio 95/10 - 10141 Torino   | FIRMA | TIMBRO        |
| COMMITENTE      | Dott. TONON Giorgio<br>Corso Luigi D'Albertis, 12 - 10141 Torino   | FIRMA | TIMBRO        |
| STUDIO          | INEDITO ARCHITETTI<br><br>Piazza Vittorio Veneto, 23<br>Torino, 10123 - Italia<br>www.ineditoarchitettilt.it<br>info@ineditoarchitettilt.it  |       |               |
| PROGETTISTA     | Arch. MUSCAS MATTEO<br>Piazza Vittorio Veneto, 23<br>Torino, 10123 - Italia<br>C.F. MSCMTT87T13C6270<br>Ordine Architetti di Torino, n. 9610<br>muscas @ architettitorinopec.it<br>Toll. +39 011 41 55 629<br>Cell. +39 347 69 44 284<br>www.ineditoarchitettilt.it<br>m.muscas @ ineditoarchitettilt.it |       |               |

|   |            |   |
|---|------------|---|
| PROGETTO ESECUTIVO<br>PLANIMETRIA TRACCIAMENTI MURATURE<br>PIANO TERRENO/RIALZATO |            |   |
| REVISIONE   | DATA       | OGGETTO   |
| REV_01  | 21/07/2023 | Progetto esecutivo, architettonico                |
| REV_02  | 19/09/2023 | Progetto esecutivo, architettonico                |
| DATA  | 19/09/2023 | REV 02  |
| COMMESSA  | L. 228     | GEA SOLUZIONI - VIA SPALATO, 72/A - TORINO, ITALY |

|   |  |
|---|--|
| <b>LEGENDA</b>  |  |
| OPERE EDILI   |  |
| STRUTTURE IN CLS. ESISTENTI   | QUOTE LINEARI TRACCIAMENTI PER MURATURE                    |
| MURISSETTI IN CALCESTRUZZO ARMATO   | TRACCIAMENTI DELLE MURATURE STANDARD, DA RISPETTARE        |
| STRUTTURE IN CLS. ESISTENTI   | QUOTE LINEARI TRACCIAMENTI PER ARREDI                      |
| PILAUSTRO IN CALCESTRUZZO ARMATO  | TRACCIAMENTI ARREDI STANDARD DA "INCASTRARE" NELLE NICCHIE |
| MURATURA INTERNA/ESTERNA, DIVISORI ESISTENTI IN LATERIZIO COD. M00                  |  |
| MURATURE ESISTENTI, DIVISORIO AMBIENTI INTERNI ED ESTERNI                           |  |
| OPERE NON OGGETTO DI INTERVENTO   |  |
| M00   | CODICE ABACO MURATURE IN LATERIZIO / CARTONGESSO           |
| MURATURA INTERNA, DIVISORI LOCALI COD. M01  |  |
| NUOVA MURATURA INTERNA IN CARTONGESSO, FINITURE VARIABILI                           |  |
| OPERE DI NUOVA REALIZZAZIONE, FINITURA VARIABILE                                    |  |
| M01   | CODICE ABACO MURATURE, MURATURA IN CARTONGESSO             |
| CONTROPARETE INTERNA, DIVISORI LOCALI BAGNI/AMBIENTI INTERNI COD. M02               |  |
| CONTROPARETE INTERNA IN CARTONGESSO PER ALLOGGIAMENTO IMPIANTI IDRO-SANITARIO       |  |
| OPERE DI NUOVA REALIZZAZIONE, FINITURA VARIABILE                                    |  |
| M02   | CODICE ABACO MURATURE, CONTROPARETE IN CARTONGESSO         |
| MURATURA INTERNA, DIVISORI LOCALI COD. M02  |  |
| NUOVA MURATURA INTERNA IN LATERIZIO, FINITURE VARIABILI                             |  |
| OPERE DI NUOVA REALIZZAZIONE, FINITURA VARIABILE                                    |  |
| M02   | CODICE ABACO MURATURE, MURATURA IN CARTONGESSO             |
| MURATURA INTERNA, DIVISIONE LOCALI TECNICI/CAVEDI RESISTENTI AL FUOCO E120 COD. M03 |  |
| NUOVA MURATURA INTERNA IN CARTONGESSO, FINITURE VARIABILI                           |  |
| OPERE DI NUOVA REALIZZAZIONE, FINITURA VARIABILE                                    |  |
| M03   | CODICE ABACO MURATURE, MURATURA IN CARTONGESSO             |
| MURATURA INTERNA, DIVISIONE LOCALI TECNICI RESISTENTI AL FUOCO E120 COD. M04        |  |
| NUOVA MURATURA INTERNA IN BLOCCO REIARGILLA, FINITURE VARIABILI                     |  |
| OPERE DI NUOVA REALIZZAZIONE, FINITURA VARIABILE                                    |  |
| M04   | CODICE ABACO MURATURE, MURATURA IN CARTONGESSO             |

\* NOTA BENE: SI RIMANDA AD ABACO DI RIFERIMENTO PER INDICAZIONI CARATTERISTICHE QUALI MATERIALI, SPESSORI ECC  
\*\* TUTTE LE QUOTE DOVRANNO ESSERE VERIFICATE IN CANTIERE A CURA DELL'IMPRESA E SOTTOPOSTE ALLA D.L. PER VERIFICA ED APPROVAZIONE



DATA 01 04 2023  
commissa L. 228 PIANTA PIANO TERRENO/RIALZATO : PLANIMETRIA TRACCIAMENTI MURATURE, progetto esecutivo  
SCALA 1:50