

COMUNE DI TORINO

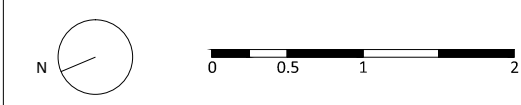
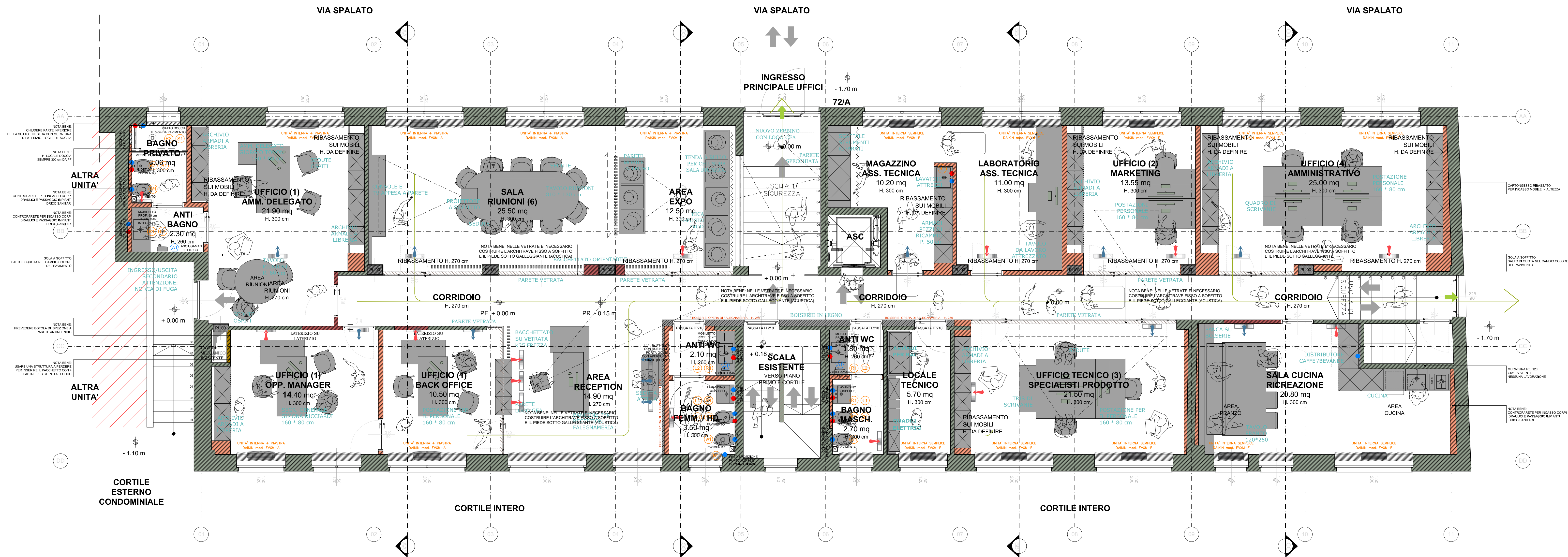
REGIONE PIEMONTE

PROVINCIA DI TORINO

Table with project details: TIPOLOGIA (PROGETTO ESECUTIVO, ARCHITETTONICO), INDIRIZZO (VIA SPALATO 72/A), PROGETTO (FASE 02 - PROGETTO PER LA REALIZZAZIONE DEI NUOVI UFFICI), TITOLO EDILIZIO (CILA), PROPRIETA' (GEA soluzioni srl), COMMITENTE (Dott. TONON Giorgio), STUDIO (INEDITO ARCHITETTI), and PROGETTISTA (Arch. MUSCAS MATTEO).

Table with revision and drawing info: PROGETTO ESECUTIVO (PLANIMETRIA ARREDI FISSI E SANITARI), REVISIONE (REV.00), DATA (01/04/2023), OGGETTO (Progetto esecutivo, architettonico), TAVOLA (07), DATA (01/04/2023), REV.00, COMMESSA (L. 228).

Table with legends: LEGENDA* (TIPOLOGIA ARREDI, TIPOLOGIA SANITARI E ACCESSORI IN AUSILIO), listing various furniture and sanitary fixtures with their respective symbols and codes.



commessa L. 228 PIANTA PIANO TERRENO/RIALZATO : PLANIMETRIA ARREDI FISSI E SANITARI, progetto esecutivo SCALA 1:50