

COMUNE DI TORINO

REGIONE PIEMONTE

PROVINCIA DI TORINO

TIPOLOGIA	PROGETTO ESECUTIVO, ARCHITETTONICO		
INDIRIZZO	VIA SPALATO 72/A	10141 TORINO	TORINO
PROGETTO	FASE 02 - PROGETTO PER LA REALIZZAZIONE DEI NUOVI UFFICI DIREZIONALI E AMMINISTRATIVI GEA SOLUZIONI CON CAPIENZA AL DI SOTTO DELLE 25 PERSONE, SOLO OPERE INTERNE		
TITOLO EDILIZIO	CILA ai sensi dell' Art. 6bis comma 2 del DLgs 222/2016 D.P.R. 6 giugno 2001, TUE n. 380 e s.m.i.		
PROPRIETA'	GEA soluzioni srl Via Issiglio 95/10 - 10141 Torino	FIRMA	TIMBRO
COMMITENTE	Dott. TONON Giorgio Corso Luigi D'Albertis, 12 - 10141 Torino	FIRMA	TIMBRO
STUDIO	INEDITO ARCHITETTI Piazza Vittorio Veneto, 23 Torino, 10123 - Italia www.ineditoarchiteti.it info@ineditoarchiteti.it		
	Arch. Matteo MUSCASC Ordine Architetti di Torino, n. 9610		
	Arch. Matteo CANEPA Ordine Architetti di Torino, n. 9257		
PROGETTISTA	INEDITO ARCHITETTI		
	Arch. MUSCASC MATTEO Piazza Vittorio Veneto, 23 - Torino C.F. MSCMT87T13C6270 Ordine Architetti di Torino, n. 9610 muscas @ architettitorinpec. it	FIRMA	TIMBRO
	Tell. +39 011 41 55 629 Cell. +39 347 69 44 284 www.ineditoarchiteti.it m.muscas @ ineditoarchiteti.it		

PROGETTO ESECUTIVO PLANIMETRIA INFISSI INTERNI ED ESTERNI PIANO PRIMO/SOTTOTETTO			TAVOLA
REVISIONE	DATA	OGGETTO	14
REV. 00	01 / 04 / 2023	Progetto esecutivo, architettonico	
DATA	REV 00		SCALA 1:50
COMMESSA	L. 2/28	GEA SOLUZIONI - VIA SPALATO, 72/A - TORINO, ITALY	

LEGENDA

OPERE EDILI

- STRUTTURE IN CLS, ESISTENTI
- MURI/SETTI IN CALCESTRUZZO ARMATO
- STRUTTURE IN CLS, ESISTENTI
- PILASTRO IN CALCESTRUZZO ARMATO

INFISSI ESTERNI E ACCESSORI IN AUSILIO, NUOVA POSA (S4) E (S5)

- S INFISSO NUOVO, TIPOLOGIA INFISSO ESTERNO, CODICE ELEMENTO

ANTA RIBALTA

"RICHIAMI DESCRITTIVI" NOTE RELATIVE AGLI ELEMENTI DA INSTALLARE

INFISSI ESTERNI E ACCESSORI IN AUSILIO, MANUTENZIONE ORDINARIA (S3)

- S INFISSO ESISTENTE, TIPOLOGIA INFISSO ESTERNO, CODICE ELEMENTO

ANTA RIBALTA

"RICHIAMI DESCRITTIVI" NOTE RELATIVE AGLI ELEMENTI DA INSTALLARE

NUOVI INFISSI INTERNI E ACCESSORI IN AUSILIO, NUOVA POSA

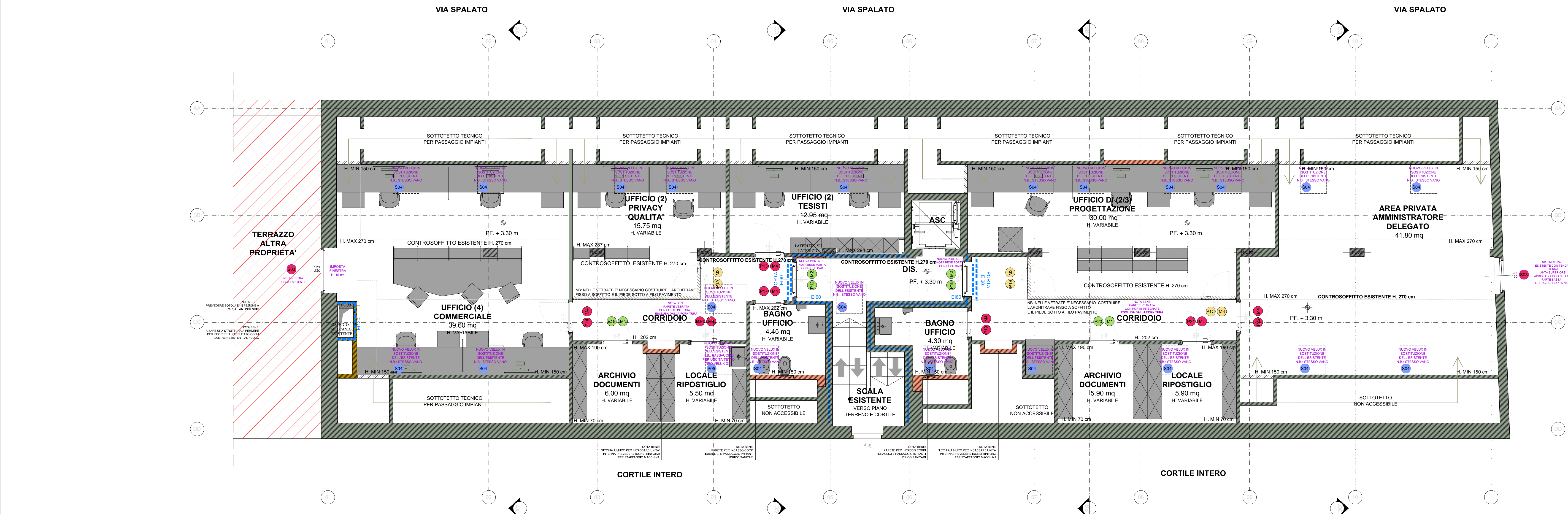
- POS NUMERAZIONE CONTINUA PORTA
SI RIMANDA AD ABACO DESCRITTIVO INFISSI INTERNI E CAPITOLATO
- MOO TIPOLOGIA/MODELLO INFISSO INTERNO, CODICE ELEMENTO - SI RIMANDA AD ABACO DESCRITTIVO INFISSI INTERNI E CAPITOLATO
PORTE INTERNE A BATTENTE, SCORREVOLI ECC DI VARIE DIMENSIONI, CARATTERISTICHE E ACCESSORI, SI RIMANDA AD ABACO

NUOVI DIVISORI VETRATI INTERNI E ACCESSORI IN AUSILIO, NUOVA POSA ESCLUSI DALL'APPALTO

- POA NUMERAZIONE CONTINUA PARETE VETRATA - ESCLUSE DALL'APPALTO (A CARICO DEL CLIENTE)
IL PRIMO NUMERO INDICA IL PIANO, LA SECONDA LETTERA IL CODICE PORTA AL PIANO (ES. POC, PORTA Ipo C AL PIANO TERRENO)
- MS TIPOLOGIA/MODELLO INFISSO INTERNO, CODICE ELEMENTO - SI RIMANDA AD ABACO DESCRITTIVO INFISSI INTERNI E CAPITOLATO
PORTE INTERNE A BATTENTE, SCORREVOLI ECC DI VARIE DIMENSIONI, CARATTERISTICHE E ACCESSORI, SI RIMANDA AD ABACO

INFISSI INTERNI ESISTENTI E ACCESSORI IN AUSILIO, MANUTENZIONE ORDINARIA ESCLUSI DALL'APPALTO

- PIA NUMERAZIONE CONTINUA PORTA
SI RIMANDA AD ABACO DESCRITTIVO INFISSI INTERNI E CAPITOLATO
- MI TIPOLOGIA/MODELLO INFISSO INTERNO, CODICE ELEMENTO - SI RIMANDA AD ABACO DESCRITTIVO INFISSI INTERNI E CAPITOLATO
PORTE INTERNE A BATTENTE, SCORREVOLI ECC DI VARIE DIMENSIONI, CARATTERISTICHE E ACCESSORI, SI RIMANDA AD ABACO
- PORTA RESISTENTE AL FUOCO, REI 60/120, PER LOCALI TECNICI, SCALE ecc
- PORTE INTERNE A BATTENTE, SCORREVOLI ECC DI VARIE DIMENSIONI, CARATTERISTICHE E ACCESSORI, SI RIMANDA AD ABACO



DATA 01 04 2023
commessa L. 2/28 PIANTA PIANO PRIMO/SOTTOTETTO : PLANIMETRIA INFISSI INTERNI ED ESTERNI, progetto esecutivo
SCALA 1:50